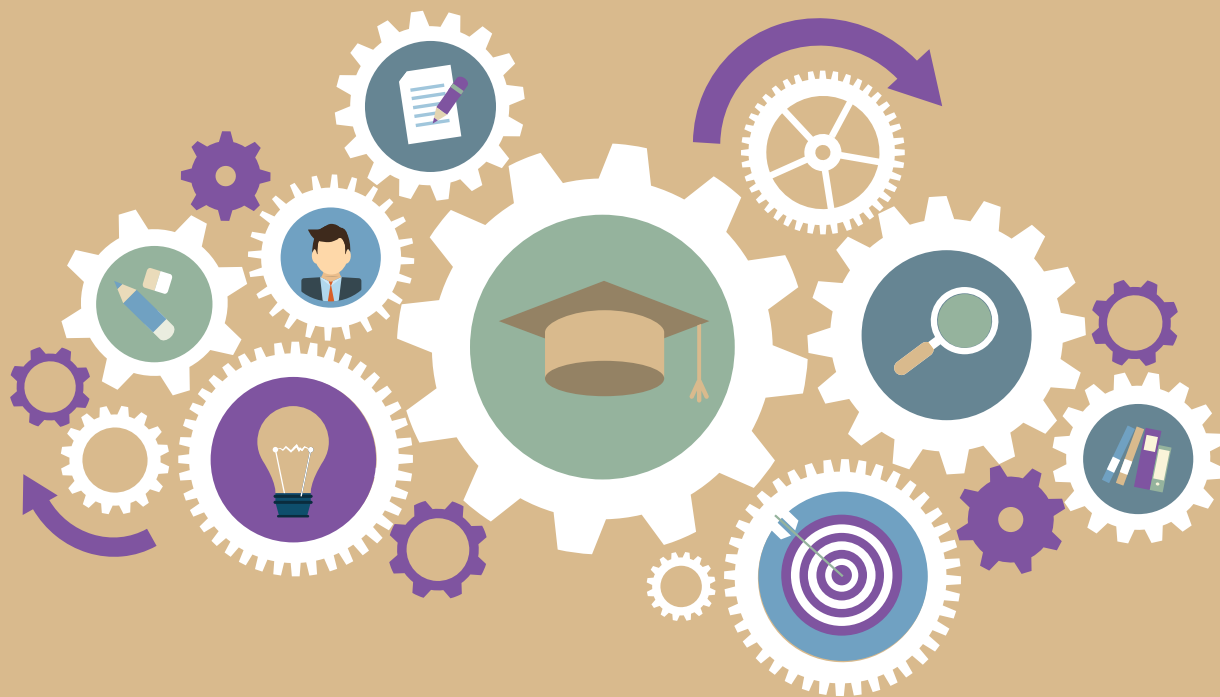


CATALOGUE DE FORMATIONS 2024

CYBERSÉCURITÉ



SOMMAIRE

Présentation04

01 - Cybersécurité06

Cybersécurité maritime
Cybersécurité TPE & PME
Gestion de crise cyber
Introduction aux principes
cryptographiques
Prise en main de l'outil Egerie

PRÉSENTATION Si-FORMATION

Si-FORMATION

PRÉSENTATION DE LA SOCIÉTÉ



NOTRE HISTOIRE

Si-Formation est une offre de la société brestoise SourcITEC. SourcITEC a été créée en 2016 par deux directeurs de projets ayant chacun une expérience significative d'une vingtaine d'années dans l'expertise sécurité, l'accompagnement au changement, la direction de projet ou le pilotage de prestations en centre de services. Leur expérience est essentiellement basée sur des prestations réalisées auprès de grands comptes (banques, finances, assurances, industrie, audiovisuel). La société a accueilli un troisième associé en 2019 dans l'optique de développer les activités de Cybersécurité en Bretagne. A ce jour, l'activité Cybersécurité représente 90% du CA et des effectifs de SourcITEC.

L'ÉQUIPE

L'équipe de SourcITEC est composée de consultants ayant plusieurs années d'expérience en cybersécurité et / ou en gestion de projets.

NOS OFFRES

Nous proposons des offres adaptées à vos besoins. Suivant la formation choisie, nous proposons plusieurs solutions pour la dispenser :

- > En présentiel avec un formateur. Il est possible de donner la formation en inter ou intra entreprise.
- > En distanciel avec un formateur. La formation est donnée depuis nos locaux de Brest par notre formateur. Etant en temps réel, vous pouvez poser toutes vos questions.
- > En e-learning via notre plateforme de formation. La meilleure méthode pour apprendre en autonomie. Si vous avez des questions, vous pouvez les poser sur le forum dédié, un formateur y répondra rapidement.

Avant de commencer chaque formation, nous vous transmettons par mail : le livret d'accueil ainsi qu'un questionnaire de positionnement permettant d'adapter, si besoin, la formation.

Si-FORMATION

NOTRE SERVICE FORMATION



RÉFÉRENTE ADMINISTRATIVE ET HANDICAP

Alice Le Garrec Rivalain est assistante de direction au sein de la société SourcITEC. Pour toute question sur l'aménagement d'une formation, n'hésitez pas à la contacter au **02 21 81 02 00** ou par courrier électronique à l'adresse suivante : alice.legarrec.rivalain@sourcitec.com

RÉFÉRENTE PÉDAGOGIQUE

Laura Brouilhet est consultante cybersécurité au sein de la société SourcITEC. Également formatrice, elle est titulaire d'un doctorat de mathématiques appliquées.

Pour tout contact, vous pouvez lui envoyer un courrier électronique à l'adresse suivante : laura.brouilhet@sourcitec.com

ACCÈS À UNE FORMATION

- > Pour vous inscrire, n'hésitez pas à contacter notre service inscription par courrier électronique (inscription-formation@si-formation.com).
- > En présentiel ou distanciel, l'accès à nos formations est sur offre. Les dates et délais sont fixés en accord avec l'entreprise après réception de la demande.
- > Sur notre plateforme e-learning : dès réception du paiement, un compte nominatif est créé pour le stagiaire. L'accès à la formation est garanti pour 3 mois au moment de l'envoi par mail des identifiants de connexion.
- > N'hésitez pas à contacter notre référente PSH pour signaler tout besoin d'aménagement pour une session de formation.



■ RÉPUBLIQUE FRANÇAISE

La certification qualité a été délivrée au titre des catégories d'actions suivantes :
actions de formation

DÉLIVRÉE PAR



ICPF
CERTIFICATION
QUALITÉ

cofrac



Accréditation
N° 5-0516
Partie disponible
sur www.cofrac.fr

01

CYBERSÉCURITÉ

CYBERSÉCURITÉ MARITIME

CONTENU PÉDAGOGIQUE



OBJECTIFS DE FORMATION

- > Bases des bonnes pratiques en cybersécurité
- > Gestion des cyber risques en accord avec l'ISM

PROGRAMME PÉDAGOGIQUE

Points essentiels du programme

- > Donner les clés pour se protéger et se défendre
- > Prendre conscience des risques auxquels la compagnie et les navires sont exposés
- > Lien entre l'ISM et la gestion des risques cyber

Public

- > Personnel de la compagnie travaillant avec le système d'information

Prérequis

- > Cette formation ne nécessite pas de prérequis

MÉTHODES PÉDAGOGIQUES

- > En présentiel avec un formateur (salle équipée de TV connectée, vidéo projecteur)
- > En distanciel avec un formateur en direct (un ordinateur avec caméra et micro est requis pour ce type de formation)
- > En e-learning sur notre plateforme de formation
- > Le manuel de cours sera fourni pour chaque session de formation

DURÉE

- > Une journée avec un formateur
- > 15h en e-learning

TARIFICATION (HT)

- > 475€ en présentiel
- > 380€ en distanciel
- > 285€ en e-learning

INDICATEURS

- > Taux de réussite : NC
- > Taux de satisfaction : NC
- > Nombre de participants : NC

CYBERSÉCURITÉ TPE & PME

CONTENU PÉDAGOGIQUE



OBJECTIFS DE FORMATION

> Apprentissage des pratiques simples à mettre en place pour protéger le système d'Information de son entreprise

PROGRAMME PÉDAGOGIQUE

Points essentiels du programme

- > Prendre conscience des risques auxquels les PME et les TPE sont exposées
- > Donner les clés pour se protéger et se défendre

Public

- > Tout public

Prérequis

- > Cette formation ne nécessite pas de prérequis

MÉTHODES PÉDAGOGIQUES

- > En présentiel avec un formateur (salle équipée de TV connectée, vidéo projecteur)
- > En distanciel avec un formateur en direct (un ordinateur avec caméra et micro est requis pour ce type de formation)
- > En e-learning sur notre plateforme de formation
- > Le manuel de cours sera fourni pour chaque session de formation

DURÉE

- > Une journée avec un formateur
- > 10h en e-learning

TARIFICATION (HT)

- > 325€ en présentiel
- > 260€ en distanciel
- > 195€ en e-learning

INDICATEURS

- > Taux de réussite : NC
- > Taux de satisfaction : NC
- > Nombre de participants : NC

GESTION DE CRISE CYBER

CONTENU PÉDAGOGIQUE



OBJECTIFS DE FORMATION

- > Acquérir et perfectionner les compétences pour manager une gestion de crise cyber
- > Appréhender les différentes étapes de vie de la crise, l'organisation adéquate, la communication et la veille active

PROGRAMME PÉDAGOGIQUE

Points essentiels du programme

- > Faire comprendre aux participants les étapes méthodologiques qui permettent de gérer une crise cyber
- > Apprendre les rôles de la cellule de crise cyber et ses obligations
- > Présenter les différentes étapes du cycle de vie de la crise cyber et avoir les outils pour l'éviter s'appuyant sur l'outil
- > Etudier un cas pratique de crise cyber présentant les notions étudiées dans la matinée

Public

- > Dirigeants, directeurs de service, managers opérationnels, RSSI, personnes souhaitant se perfectionner dans le domaine de la gestion de crise

Prérequis

- > Cette formation ne nécessite pas de prérequis

MÉTHODES PÉDAGOGIQUES

- > En présentiel avec un formateur (salle équipée de TV connectée, vidéo projecteur)
- > En distanciel avec un formateur en direct (un ordinateur avec caméra et micro est requis pour ce type de formation)
- > Le manuel de cours sera fourni pour chaque session de formation

DURÉE

- > 2 jours avec un formateur

TARIFICATION (HT)

- > 1300€ en présentiel
- > 1040€ en distanciel

INDICATEURS

- > Taux de réussite : NC
- > Taux de satisfaction : NC
- > Nombre de participants : NC

INTRODUCTION AUX PRINCIPES CRYPTOGRAPHIQUES

CONTENU PÉDAGOGIQUE



OBJECTIFS DE FORMATION

- > Connaître l'état actuel de la cryptographie (standardisation post-quantique)
- > Compréhension des mécanismes cryptographiques (chiffrements, signatures et fonctions de hachage)
- > Connaissance des protocoles les plus utilisés (AES et RSA)

PROGRAMME PÉDAGOGIQUE

Points essentiels du programme

- > Historique de la cryptographie
- > Etat actuel de la cryptographie
- > Présentation du vocabulaire
- > Fonctions de hachages (principes et exemples)
- > Cryptographie à clé privée (principes, fonctionnement, sécurité et exemples)
- > Cryptographie à clé publiques (principes, fonctionnement, sécurité et exemples)
- > Signatures électroniques et certificats (principes, fonctionnement, sécurité, exemples et eIDAS)

Public

- > Tout public

Prérequis

- > Cette formation ne nécessite pas de prérequis

MÉTHODES PÉDAGOGIQUES

- > En présentiel avec un formateur (salle équipée de TV connectée, vidéo projecteur)
- > En distanciel avec un formateur en direct (un ordinateur avec caméra et micro est requis pour ce type de formation))
- > Le manuel de cours sera fourni pour chaque session de formation

DURÉE

- > 2 jours avec un formateur

TARIFICATION (HT)

- > 1300€ en présentiel
- > 1040€ en distanciel

INDICATEURS

- > Taux de réussite : NC
- > Taux de satisfaction : NC
- > Nombre de participants : NC

PRISE EN MAIN DE L'OUTIL EGERIE

CONTENU PÉDAGOGIQUE



OBJECTIFS DE FORMATION

- > Utiliser l'outil EGERIE à travers un cas pratique
- > Appliquer la méthode EBIOS RM

PROGRAMME PÉDAGOGIQUE

Points essentiels du programme

- > Présentation de la plateforme EGERIE et de l'étude de cas
- > Rappel de la méthode EBIOS RM de l'ANSSI
- > Déroulé de la méthode point par point en s'appuyant sur l'outil

Public

- > Tout collaborateur ou consultant intervenant dans les processus de gestion des risques

Prérequis

- > Connaître les fondamentaux de la méthode EBIOS RM

MÉTHODES PÉDAGOGIQUES

- > En présentiel avec un formateur (salle équipée de TV connectée, vidéo projecteur)
- > En distanciel avec un formateur en direct (un ordinateur avec caméra et micro est requis pour ce type de formation)
- > Le manuel de cours sera fourni pour chaque session de formation

DURÉE

- > 2 jours avec un formateur

TARIFICATION (HT)

- > 900€ en présentiel
- > 720€ en distanciel

INDICATEURS

- > Taux de réussite : NC
- > Taux de satisfaction : NC
- > Nombre de participants : NC

CONTACT



02.21.81.02.00 (coût d'un appel local)



inscription-formation@si-formation.com



**20, quai du Commandant Malbert
29200 BREST**



www.si-formation.com

SUIVEZ-NOUS



sourcitec



sas_sourcitec



@sourcitec_sas



SourcitecSAS